

טיפול בדיהומים מסובכים בילדי במסגרת הקהילה

בית חולים או בית
איזה שאלה !

ברור לכל כי הבית הוא המבצר

אבל

האם יש בכלל "אבל" ?

האם יש בכך סיכון??

בעיית האבחון

האם יש לך את הכלים לתת תמיכה מיידית באבחנה?

האם יש לך כלים לבצע תרבית שתן תקנית

SPA

CATHETER

מיקרוסקופ??

אולי אתה סומך על תרבית שתן משקית?

מה קורה עם התרבית??

ספירת דם מיידית??

צילום חזה – זמין ומידי?

טיפול ומעקב בבית

- טיפול אמפירי יעיל ופומי (או אולי תוך שרירי, תוך ורידי בקהילה ??).

- חיידקים עמידים לטיפול פומי ??

- היענות ?

- מעקב צמוד אם צריך ??

רגישות חיידקים לאנטיביוטיקה

% susceptible (all gram negative)	antibiotic
20	ampicillin
50-60	Co- trimoxazole
50-60	cephalexin
95	cefuroxime
95	nitrofurantoin
80-90%	ciprofloxacin
95%	3rd generation cephosporins
95%	gentamicin

טיפול בקהילה בזיהומים חמורים.

האם הוא אפשרי??

בעד ונגד

השיטה

● הצגת מקרים

● משאל לקהל

● התייחסות המתמודדים

● התייחסות הקהל

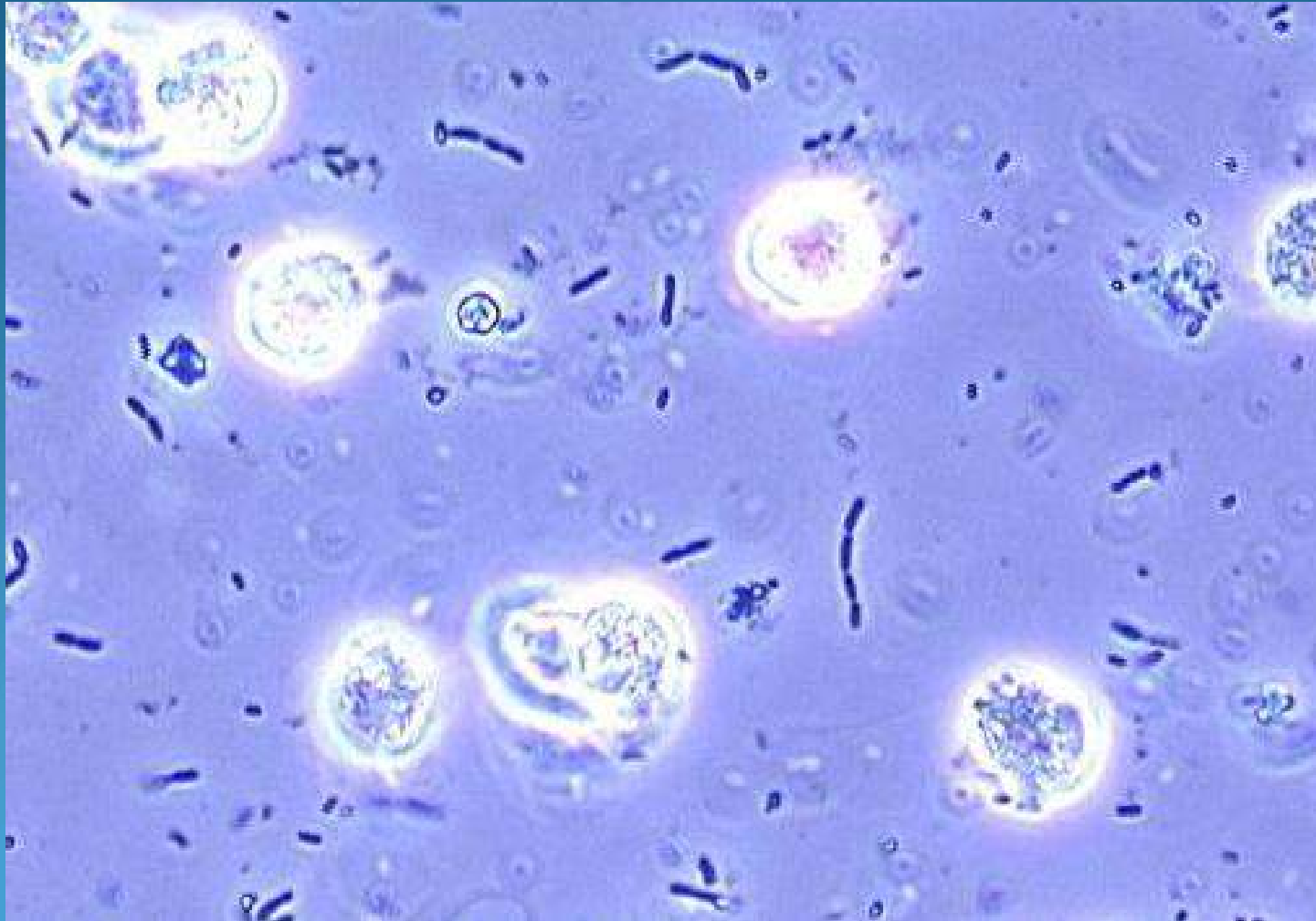
● התייחסות חוזרת של המתמודדים

● משאל חוזר לקהל

תיאור מקרה 1

- תינוקת בת 3 חודשים, בריאה עד כה, מופנית למיון עם חום 40 מזה יומיים, ספק צמרמורת, שותה היטב
- מצב כללי סביר, ללא מקור לחום בבדיקה גופנית.
- בספירת הדם 22000 לויקוציטים מתוכם 75% פולימורפים. 10 - (CRP נורמה עד 2)
- צילום חזה תקין
- בבדיקת השתן, לויקוציטוריה, אריתרוציטוריה, חלבון וניטריטים חיובי ובמשטח ישיר נראו חיידקים.

מיקרוסקופיה של דגימת שתן



בית חולים או בית

איזה שאלה !

תיאור מקרה

● תינוק בן שנה, בריא עד כה סובל מחום עד 40 מזה יומיים,

● בבדיקתו ללא סימני ציחיון מצוקה נשימתית או אחרת, כניסת אויר ירודה וקרפיטציות בבסיס הריאה ימנית. שאר הבדיקה

● הגופנית תקינה. בצילום תסנין אלביאולרי נרחב בבסיס הריאה הימנית. ללא סימני תפליט פלאורלי.

● בספירת ז 2500 וסטייה שמאלה.

Pneumonia



בית חולים או בית
איזה שאלה !